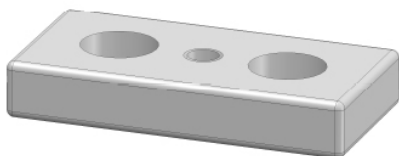


VOETPLAAT 45 x 90 BASE PLATE 45 X 90

5 8E 8 8S 10

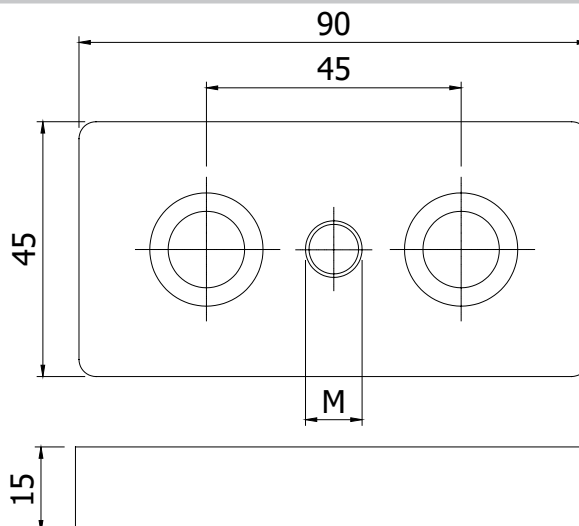


Techn. gegevens / techn. specifications:

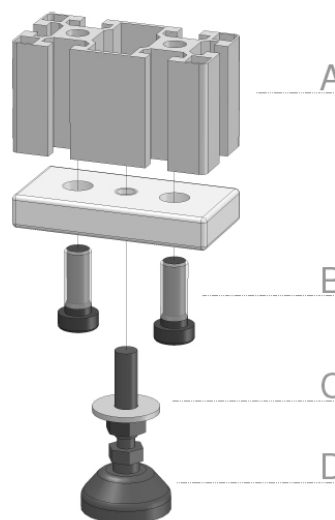
- Staal / steel
- Elektrolytisch verzinkt / zinc plated

Kenmerk / feature:

- d.m.v. bouten aan de kopse zijde van het profiel te monteren / mounted on the front side of the profile by bolts
- Voor het bevestigen van o.a. stelvoeten en wielen op profielen zonder hart-as / to mount int.al. leveling feet and wheels on profiles without centre axis



Toepassing / application



Accessoires / accessories

A	Aluminium profiel 45 x 90L Aluminum profile 45 x 90L	m	115040
B	Cilindrische inbusbout M12 x 30, DIN 7984 verk. kop Cylindrical socket screw M12 x 30, DIN 7984 shorten head	Stuk / piece	920001
C	Carr. ring DIN 9021 EV M10 / M12 / M16 Repair washer DIN 9021 ZP M10 / M12 / M16	Stuk / piece	9018xx
D	Stelvoeten M10 / M12 / M16 Leveling feet M10 / M12 / M16	Stuk / piece	1450xx

Afname / purchase Korting / discount

10 stuks / pieces 10%

Art. code	Omschrijving / description	Eenheid / unit
146045	Voetplaat, 45 x 90, M10 Base plate, 45 x 90, M10	Stuk / piece
146050	Voetplaat, 45 x 90, M12 Base plate, 45 x 90, M12	Stuk / piece
146055	Voetplaat, 45 x 90, M16 Base plate, 45 x 90, M16	Stuk / piece